

## Instruktion TV och Bredband Brf Byerum Strandbad

### Allmänt

Brf Byerum Strandbad är sedan 2019-11-01 ansluten till Telia Öppen Fiber. Med öppen fiber får alla boende i fastigheten tillgång till en supersnabb, stabil och framtidssäkrad bredbandsanslutning till hastigheter upp till 1000 megabit/s. Telia Öppen Fiber betyder att de boende själva kan välja vem som ska leverera TV, Bredband och Telefoni och plocka ihop ett utbud som passar.

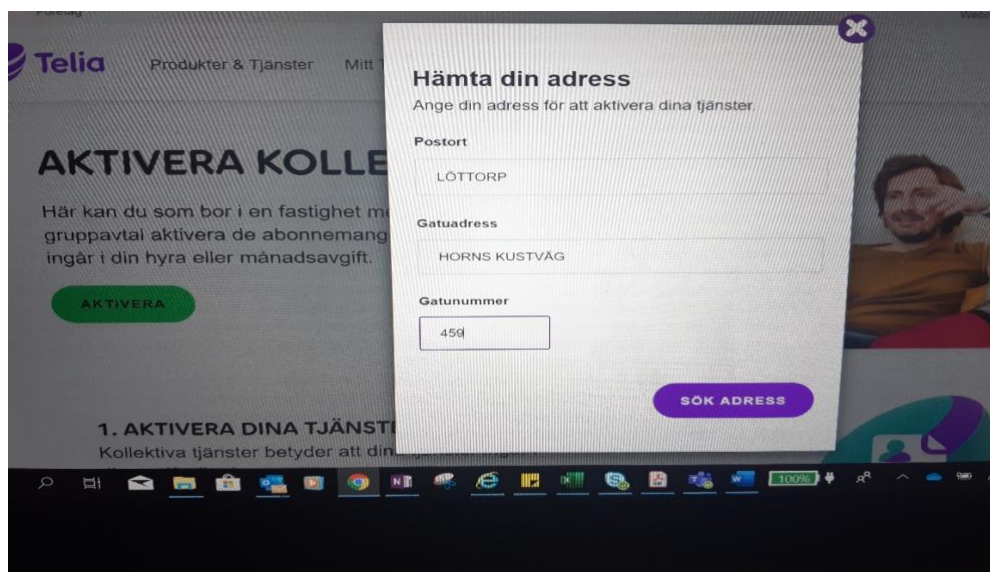
I föreningens avtal med Telia på 8 år så ingår Telias TV-paket start, se mer på [www.telia/privat/tv](http://www.telia/privat/tv)

Till varje lägenhet har ett modem och en tv-box (puck) ARRIS VIP4302 + Fjärrkontroll levererats.

Modemet är anslutet med en ethernetkabel till nätverksuttaget, placerat vid el centralen eller vid gamla antennuttaget.

### KOPPLA IN TV

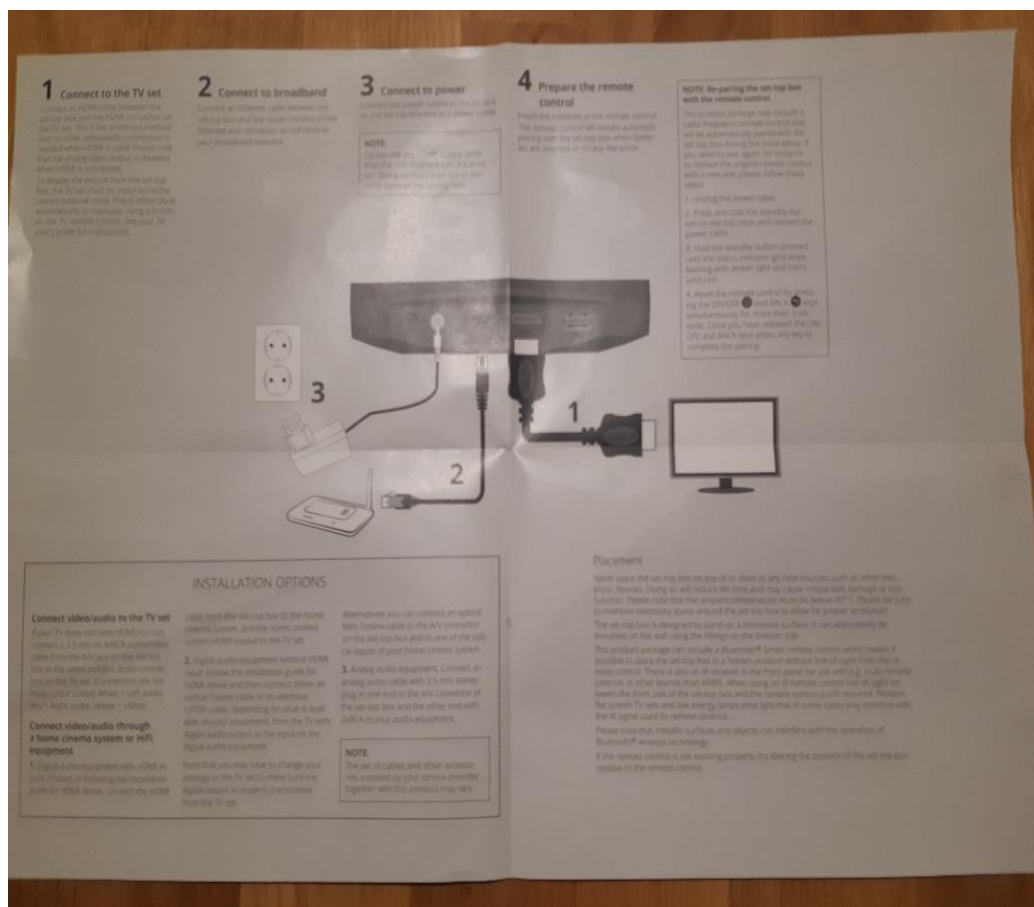
1. Aktivera ert Telia-abonnemang via länk under pkt.4  
<https://www.telia.se/privat/bredband/fiber/lagenhet/installation>
2. Aktivera dina tjänster via länk pkt.1  
[https://www.telia.se/privat/bredband/kollektiva-tjanster?intcmp=fiber\\_lght\\_installation](https://www.telia.se/privat/bredband/kollektiva-tjanster?intcmp=fiber_lght_installation)  
och ange vår adress: Löttorp, Horns Kustväg, 459
3. Registrera er lägenhet! Obs! Se sista sidan för rätt lght nr. (Vissa lägenheter har samma nummer men olika bokstäver.)



## Instruktion TV och Bredband Brf Byerum Strandbad

4. Aktivera kontot med de aktiveringskoder som erhöles via SMS och Mail.

5. Koppla in tv-box (puck) enligt bifogad instruktion. Se bild nedan.



6. Lämplig placering av tv-box (puck) kan vara vid tv:n för att medföljande HDMI kabel ska räckta. Behöver man en längre ethernetkabel (TP-kabel cat6) än den som medföljer kan man köpa dem i olika kabellängder.

7. Om man inte har en HDMI ingång tv:n går det att köpa till omvandlare till exempelvis SCART eller RCA. (Den gamla KOAX-antennkabeln kommer inte kunna användas).

8. Välj rätt ingång på tv:n (source) när ni ansluter HDMI kabeln.

9. Starta tv-box (puck) enligt bifogad instruktion.

10. På tv:n kommer nu boxen att aktiveras och efter en liten stund ska den identifikationskod och aktiveringskod som erhöles via SMS och Mail fyllas i.

11. Då ska Telias tv-paket Start komma upp. Titta gärna på introduktionsfilmen för att se hur man kan navigera bland övriga tjänster. Det går att utöka tv-utbudet till egen kostnad.

## **Instruktion TV och Bredband Brf Byerum Strandbad**

### **INSTALLERA BREDBANDET**

1. Aktivera tjänsten för anslutning till Öppen Fiber via <https://www.bredbandswebben.se/start/>
2. Ange vår adress: Löttorp, Horns Kustväg, 459.
3. Välj er lägenhet, **VIKTIGT**, se sista sidan för rätt lägenhetsnummer. Det är de nya numren som gäller. (Vissa lägenheter har samma nummer men olika bokstäver).
4. Nu kan ni jämföra utbud för bredbandsanslutning. När ni valt er leverantör får ni själva beställa från den leverantören till egen kostnad. Bredbandsleverantören behöver ert lägenhetsnummer samt er faktureringsadress.
5. Efter beställning kan det ta olika lång tid innan uppkopplingen kommer upp, men via t.ex. Riksnet var uppkopplingen klar inom 30 minuter. Lyssna med den leverantör ni väljer.
6. Då de flesta i föreningen inte bor permanent i lägenheten – var uppmärksam på bindningstid och uppsägningstid om du inte väljer att inte ha uppkoppling året runt.

### **Lägenhetsnummer**

<b>LÄGENHET NUMMER</b>		<b>LÄGENHET NUMMER</b>	
1	1001 A	27	1104 C
2	1002 A	28	1101 C
3	1001 D	29	1102 C
4	1002 D	30	1103 C
5	1001 E	31	1101 J
6	1002 E	32	Lägenhet K
7	1001 F	33	1201 C
8	1002 F	34	1202 C
9	1001 G	35	1203 C
10	1002 G	36	1204 C
11	1001 H	37	1205 C
12	1002 H	38	1206 C
13		39	1207 C
14	Lägenhet L	40	1208 C
15	1101 B	41	1209 C
16	1102 B	42	1210 C
17	1103 B	43	1211 C
18	1104 B	44	1212 C

## ***Instruktion TV och Bredband Brf Byerum Strandbad***

19	1105 B	45	1204 I
20	1106 B	46	1201 I
21	1107 B	47	1202 I
22	1108 B	48	1203 I
23	1109 B	49	1201 J
24	1110 B	50	1301 C
25	1111 B	52	1003 H
26	1112 B	53	Lägenhet M